



*Fletco*

TEPPICHBÖDEN FÜR  
DEN GEWERBLICHEN  
BEREICH

REINIGUNGS- UND PFLEGEANLEITUNG

SCHÖNE TEPPICHBÖDEN  
FÜR VIELE JAHRE

INHALTSVERZEICHNIS :

Ein sauberer Teppichboden macht den Unterschied.....	3
Vermeiden Sie, dass der Teppichboden schmutzig wird .....	4
Entfernen Sie Flecken sofort .....	5
Staubsaugen Sie effektiv .....	6 - 7
Reinigen Sie in regelmäßigen Intervallen .....	8 - 9
Erarbeiten Sie einen effektiven Pflegeplan .....	10 - 11



“ Natürlich pflegen wir unsere Teppichböden! Die Pflege und die hohe Qualität des Fletco-Teppichbodens garantiert, dass dieser immer gut aussieht. ”

Classic Weave wurde bei der Rabobank Oost Betuwe in Holland installiert

# EIN SAUBERER TEPPICHBODEN MACHT DEN UNTERSCHIED

Sie haben sich für einen Fletco-Teppichboden entschieden, was Ihnen die Garantie für hohe Qualität und gute Gebrauchseigenschaften gibt.

Fletco Carpets möchte dazu beitragen, dass Sie Freude an Ihrer Teppichboden-Investition für viele Jahre haben. Deshalb haben wir diese Reinigungs- und Pflegeanleitung erstellt, die Sie als Guide für die Ausarbeitung eines Pflegeplans für Ihren Teppichboden verwenden können. Mit diesem Plan erreichen Sie, dass Ihr Teppichboden viele Jahre gut aussieht und Ihnen bei der Kostenreduzierung hilft. Ein gepflegter Teppichboden sorgt für ein angenehmes und gesundes Raumklima.

## **VORBEUGEN, REINIGEN UND PFLEGEN**

Dies sind drei einfache Ratschläge, wie Ihr Teppich für viele Jahre schön bleibt. Unsere Anleitung ist in drei Abschnitte gegliedert: wie minimieren Sie Schmutz, wie entfernen Sie Flecken, und was ist zu beachten, wenn Sie die tägliche- oder wöchentliche Reinigung vornehmen. Zusätzlich geben wir Tipps für die Grundreinigung.

---

### **GUT FÜR DIE UMWELT**

**Weniger Abfall ist gut für die Umwelt. Deswegen ist es wichtig, dass jeder Teppichboden so lange wie möglich auf dem Boden bleibt. Teppichböden von guter Qualität, die korrekt gepflegt sind, halten länger und leisten so einen positiven Beitrag für die Umwelt.**

---

# VERMEIDEN SIE, DASS DER TEPPICHBODEN SCHMUTZIG WIRD

Es ist viel einfacher und kostengünstiger zu verhindern, dass Schmutz in das Gebäude hereinkommt, als ihn aus dem Teppichboden zu entfernen.

## **AUSSEN-FLÄCHEN SAUBER HALTEN**

Je sauberer der Außenbereich ist, desto weniger wird Schmutz in das Gebäude getragen. Im Winter ist zu empfehlen den Schnee zu entfernen und nicht mit Salz oder anderen Chemikalien zu behandeln. Werden Substanzen wie Salz auf den Teppich getragen, kann sich die Farbe des Teppichbodens verändern.

## **GITTERROSTE UND EINGANGSMATTEN VERWENDEN**

Mit Sauberlaufzonen im Eingangsbereich wird verhindert, dass Schmutz und Feuchtigkeit auf den Teppich getragen wird. Schmutzfangmatten sind extrem saugfähig und binden durch das spezielle Fasermaterial die eingetragenen Schmutzpartikel. Zur täglichen Pflege gehört, dass die Matten mit einem Bürststaubsauger gründlich gereinigt werden und in den Wintermonaten häufiger gewechselt werden. Die Matten sollten so groß sein, dass man mindestens 5 Schritte darauf gehen muss, um den Schmutz von den Schuhen abzutragen.

## **SCHÜTZEN SIE SCHREIBTISCH-BEREICHE**

Bodenschutzmatten unter den Schreibtischen verhindern, dass die Rollen der Bürostühle den Schmutz in die Oberfläche des Teppichs einarbeiten. Zusätzlich gibt es durch die Schutzmatten keine optischen Veränderungen in den Bereichen der Arbeitsplätze.

## **WARTEN SIE IHRE KLIMAAANLAGE**

Um sauberer Luft in Ihren Räumen zu gewährleisten ist es wichtig, dass die Klimaanlage regelmäßig gewartet wird und dass die Filter regelmäßig ausgewechselt werden. Schwebstoffe umfassen sowohl Pollen, Rauch und Industrieabfälle, z.B. von Kopierern und Druckern.



# ENTFERNEN SIE FLECKEN SOFORT

## FLECKENTFERNUNG - DETACHUR

Je frischer der Fleck umso besser lässt er sich entfernen. **Wasserlösliche Flecken werden mit lauwarmen Wasser oder Mineralwasser entfernt.** Verwenden Sie dazu ein saugfähiges Tuch, das den Schmutz aufnehmen kann. Der Fleck wird immer von außen nach innen behandelt, dadurch wird vermieden, dass sich die Fläche des Flecks vergrößert. Hartnäckige Flecken können mit einer Feinwaschmittel Lauge gereinigt werden, oder mit entsprechenden Reinigungsmitteln der Industrie.

Ihr Teppichhändler oder die beauftragte Reinigungsfirma werden Ihnen die richtigen Reinigungsmittel für Ihren Teppichboden empfehlen.

**Öl- und fetthaltige Substanzen die nicht wasserlöslich sind, werden mit Waschbenzin oder lösemittelhaltigen Detachurmitteln behandelt.** Auch hier ein saugfähiges Tuch tränken und den Fleck von außen nach innen entfernen. Achten Sie darauf, dass die Reinigungsmittel nicht direkt auf die Ware gebracht werden, da sonst Schäden an der Verklebung auftreten können.

Bevor die Flecken entfernt werden, sollte der Teppich vorher gründlich abgesaugt werden.

### **Viele Flecken erfordern eine spezielle Behandlung oder Technik**

Handelt es sich um großflächige Verschmutzungen, sollten Sie eine Firma beauftragen, die auf Teppichreinigung spezialisiert ist, um ein gutes Ergebnis zu erzielen.



# STAUBSAUGEN SIE EFFEKTIV

Die stark frequentierten Flächen sollten täglich gereinigt werden. Dadurch wird verhindert, dass loser Schmutz auf andere Bereiche übertragen wird. Wie oft Sie weniger strapazierte Bereiche staubsaugen müssen, ist ein wichtiger Teil eines zu erstellenden Pflegeplans.

## **STAUBSAUGEN SIE AUS IHREM PFLEGEPLAN**

In unserer Skizze auf Seite 10 haben wir die Flächen in Bereiche mit hoher, mittlerer und geringer Beanspruchung eingeteilt. Sie erhalten den effektivsten Pflegeplan durch die Beachtung einer solchen Übersicht.

### **Gebiete mit hoher und mittlerer Beanspruchung sind beispielsweise:**

- Eingänge
- Aufzüge
- Empfangsbereiche
- Fußwegen
- Restaurants
- Aufenthaltsräume
- Größere Büroflächen

### **Bereiche mit geringer Beanspruchung sind beispielsweise:**

- Einzelbüros
- Konferenzzimmer
- Veranstaltungsräume

**EMPFOHLENE STAUBSAUGER**

Die Pflege des Teppichbodens sollte mit einem Bürstsauger, der mit elektrisch angetriebenen Bürstenwalzen und HEPA-Mikrofilter ausgestattet ist, erfolgen. Diese Industriestaubsauger, zum Beispiel von der Firma Kärcher oder Sebo, haben einen eigenen Motor für den Antrieb der Walzenbürsten und die Saugleistung. Die rotierenden Bürsten lösen den Schmutz bis in die Tiefe, dieser wird dann durch die starke Saugleistung im Staubsauger aufgenommen.

Normale Staubsauger sind weniger leistungsfähig als Bürstsauger und sollten nur für Bereiche eingesetzt werden, die mit dem Bürstsauger nicht erreicht werden.

**NB! Modern Art Teppiche**

Die abgepassten Teppiche Modern Art sollten nur mit der glatten Düse des Staubsaugers gesaugt werden. Wir empfehlen deshalb die rotierenden Bürsten auszuschalten, da ansonsten Schäden am Flormaterial entstehen können.



# REINIGEN SIE IN REGELMÄSSIGEN INTERVALLEN

Selbst die besten und effizientesten Staubsauger können auf Sicht nicht verhindern, dass sich fetthaltiger Schmutz an den Faser festsetzt. Deshalb sollte in gewissen Intervallen eine Grundreinigung erfolgen. Für die Grundreinigung gibt es verschiedene Methoden und hierzu sollten Sie einen Fachmann zu Rate ziehen.

Bei der Nassreinigung ist zu beachten, dass keine Reinigungsmittel wie Shampoos, Seife oder andere Chemikalien im Teppichboden verbleiben, da diese Rückstände die Fasern verkleben. Die Folge wäre eine schnelle Neuverschmutzung.

## **1. DAS KOHLENSÄURE-VERFAHREN (empfohlen)**

Mit dem Kohlensäure-Verfahren wird der Teppichboden dadurch gereinigt, dass eine heiße (65-75 Grad) PH-neutrale starke wässrige Kohlensäure Lösung aufgetragen wird (wie bei der Fleckenentfernung mit Mineralwasser). Die Kohlensäurige Lösung wird in den Teppichboden eingearbeitet und abgesaugt. Der Teppichboden wird danach mit einer Baumwollscheibe getrocknet.

### **Wichtiger Hinweis:**

Bei dem Kohlensäure-Verfahren werden keine Seifen und Chemikalien verwendet, die eine schnelle Wiederanschmutzung verursachen würden. Die wenige Wassermenge durchfeuchtet den Teppichboden nicht, deshalb kann es keine Schäden an der Verklebung geben. Zugleich reduziert dieses Verfahren die Gefahr für die Bildung von Bakterien und Pilzen. Der Teppichboden kann im Zusammenhang mit der Reinigung imprägniert werden. Die Trocknungszeit beträgt nur 1-2 Stunden.

## **2. Das Extraktionsverfahren (ist anwendbar)**

Extraktionsmaschinen reinigen den Teppichboden, indem mit Hochdruck eine Reinigungsflotte in den Teppich gesprüht wird und anschließend mit klarem Wasser wieder abgesaugt wird. Dieses Verfahren ist das am meisten verwendete Reinigungsverfahren und es entfernt effektiv festsitzenden Schmutz.

### **Wichtiger Hinweis:**

Da der Teppichboden durchfeuchtet wird, kann die anschließende Nutzung mindestens einen Tag dauern. Bei nicht fachgerechter Ausführung können klebrige Rückstände von den Reinigungsmitteln im Teppichboden verbleiben, die zu einer schnellen erneuten Verschmutzung führen würden.



### **3. TROCKENREINIGUNGS-VERFAHREN**

Bei diesem Verfahren wird ein Trockenreinigungsmittel in Pulverform auf den Teppichboden verteilt. Mittels einer rotierenden Walzenbürste wird das Reinigungsmittel einmassiert. Der angelöste Schmutz wird durch das Reinigungspulver gebunden und anschließend mit einem Staubsauger abgesaugt. Der Teppichboden kann nach kurzer Zeit wieder genutzt werden.

### **4. ROTATION-SHAMPOONIERUNGSVERFAHREN (mit Vorsicht verwenden)**

Bei diesem Verfahren wird das Reinigungsmittel in den Teppichboden mit Hilfe der Rotation einer Bürste einmassiert, wodurch die Schmutzpartikel sich aus den Teppichfasern lösen. In stark verschmutzten Bereichen wird dieses Verfahren zusammen mit einer Extraktionsmaschine verwendet.

#### **Wichtiger Hinweis:**

Da der Teppichboden durchfeuchtet wird, kann die anschließende Nutzung mindestens einen Tag dauern. Bei nicht fachgerechter Ausführung können klebrige Rückstände von den Reinigungsmitteln im Teppichboden verbleiben, die zu einer schnellen erneuten Verschmutzung führen würden.

---

**FLETICO-TEPPICHBÖDEN SIND AB FABRIK GEGEN SCHMUTZ UND FLECKEN IMPRÄGNIERT**  
Die Imprägnierung wird auf den Teppichfasern mit Hitze fixiert. In Verbindung mit hochwertigen Fasermaterial sind Fletco-Teppichböden besonders pflegeleicht.

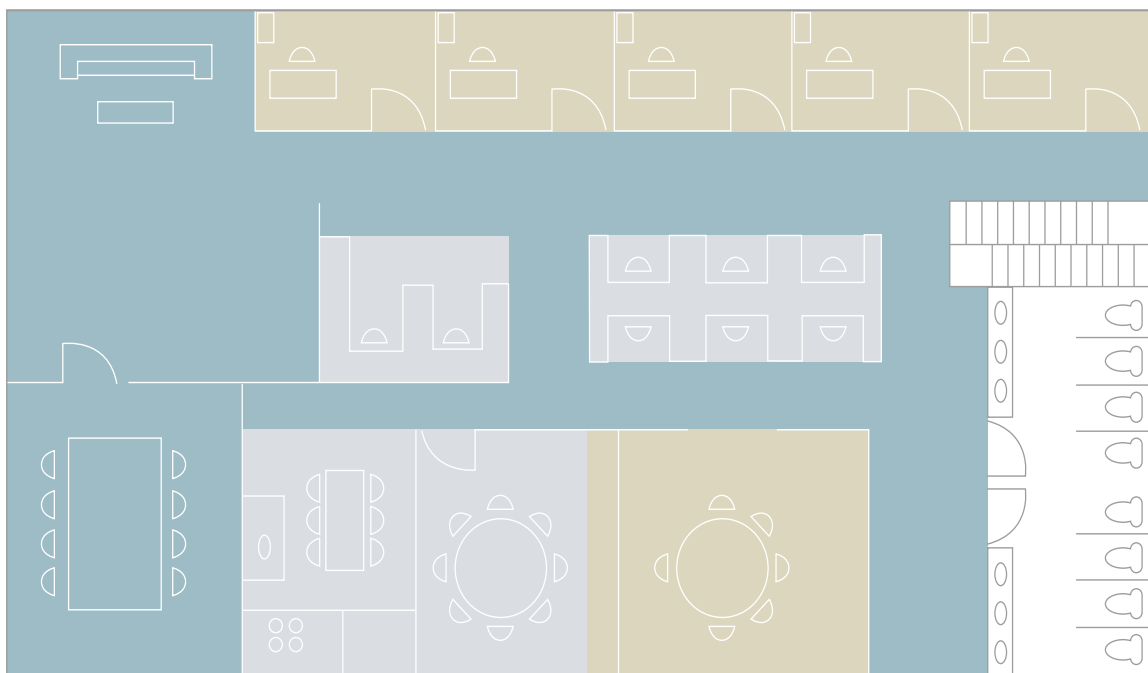
Der Teppichboden sollte nach einer Nassreinigung erst wieder betreten werden, wenn dieser wieder vollständig abgetrocknet ist.

**IMPRÄGNIEREN SIE NIEMALS EIN FLETICO-TEPPICHBODEN MIT ANTISTATISCHEN MITTELN!**  
Die leitenden Fasern in einem Fletco-Teppichboden machen den Teppichboden **PERMANENT** antistatisch. Es ist deswegen nicht notwendig, zusätzlich antistatische Mittel zu verwenden. Diese Mittel können in unkontrollierten Mengen Schmutzanziehend sein und können für den Teppichboden schädlich sein.

---

# ERARBEITEN SIE EINEN EFFEKTIVEN PFLEGEPLAN

Eingänge und Flure sind Bereiche, in denen Schmutz am deutlichsten sichtbar ist. Deshalb ist es wichtig einen guten Pflegeplan zu erstellen.



**Hohe Beanspruchung: Täglich staubsaugen. 3-4 Male jährlich reinigen.**

**Mittlere Beanspruchung: Täglich staubsaugen. 2 Male jährlich reinigen.**

**Geringe Beanspruchung: 2 Male pro Woche staubsaugen. 1 Mal jährlich reinigen.**

### Allgemeine Empfehlungen

Unten finden Sie eine allgemeine Übersicht, wie Sie Bereiche mit Teppichboden effektiv pflegen. Wir empfehlen, dass Sie die Übersicht Ihrem Unternehmen anpassen und dass Sie einen Pflegeplan für die Reinigung in Zusammenarbeit mit einem Fachbetrieb erarbeiten.

Beanspruchungsgrad	Gering	Mittel	Hoch
<b>ZIMMERTYPEN</b>	Einzelbüros Veranstaltungsräume Lagerräume Konferenzzimmer	Flure Größere Büroflächen Aufenthaltsräume Gemeinschaftsräume	Eingänge Kantinen Geschäfte Hauptbereiche Empfangsbereiche
<b>VORBEUGENDE MASSNAHMEN</b>			
Roste:	Nicht aktuell	Nicht aktuell	Empfohlen
Matten:	Nicht aktuell	Ist anwendbar	Empfohlen
<b>LAUFENDE REINIGUNG</b>			
Staubsaugen:	2 Male pro Woche	Täglich	Täglich
Fleckenentfernen:	Laufend	Laufend	Laufend
<b>REINIGEN</b>	<b>1 MAL JÄHRLICH</b>	<b>2 MALE JÄHRLICH</b>	<b>3-4 MALE JÄHRLICH</b>
Kohlensäure-Verfahren	Empfohlen	Empfohlen	Empfohlen
Extraktionsverfahren	Ist anwendbar	Ist anwendbar	Ist anwendbar
Trockenreinigungs-Verfahren	Ist anwendbar	Ist anwendbar	Ist anwendbar
Rotation-Verfahren	Mit Vorsicht verwenden	Mit Vorsicht verwenden	Mit Vorsicht verwenden

Fletco Carpets A/S kann auf eine 70 jährige Firmengeschichte zurückblicken, in deren Verlauf das Unternehmen aus kleinsten Anfängen als Teppichlieferant für dänische Verbraucher eine Position als Teppich-Hersteller für den internationalen Wohn- und Objektmarkt errungen hat.

Fletco ist in den stolzen heimatlichen Traditionen für handwerkliche und industrielle Bearbeitung von Textilien verwurzelt. Dieser Rückhalt ist wichtig, weil hier Werte wie Qualität, Fleiß und Präzision Ursprung haben. Gleichzeitig hat Fletco sich zu einem modernen Markt- und kundenorientierten Unternehmen entwickelt, für die Produktentwicklung, technische Innovation und effiziente Produktion wichtige Schlüsselworte sind.

Die Zukunft wird verschärfte Anforderungen an Umweltbewusstsein in der Produktion und damit auch an die Endprodukte bringen. Fletco hat diese Entwicklung rechtzeitig vorhergesehen. Das firmeneigene Labor sorgt dafür, dass die Teppiche die Anforderungen international anerkannter Zertifikate und Prüfungen erfüllen und ist gleichzeitig der Garant für die Erfüllung der Anforderungen von morgen.

