

Séduction



99

Velours	100% PA
Dossier	FusionBac
Poids g/m ²	1.350
Épaisseur totale en mm	13,5
Hauteur du velours en mm	11
Jauge	1/10
Densité: points/m ²	237.000
Poids total: g/m ²	2.160
Résistance thermique m ² C°/W	0,15
Isolation Phonique	DL_w = 33 dB
Classement feu	C_{fl} - s1 (16/1085)
DOP	1008#BL0001

DOMAINE D'USAGE

Usage d'habitation : intensive : Séjour, Salle à manger, Circulations, Escaliers, Bureau Privé
Usage professionnel : normal : Chambre d'hôtel, Boutique, Magasin, Restaurant, Salle de réunion

Polmaterial	100% PA
Rücken	FusionBac
Poleinsatzgewicht g/m ²	1.350
Gesamtstärke in mm	13,5
Polhöhe in mm	11
Teilung	1/10
Noppenzahl pro Qm	237.000
Gesamtgewicht: g/m ²	2.160
Wärmedurchlasswiderstand in m ² C°/W	0,15
Trittschalldämmung	DL_w = 33 dB
Brandklassifizierung	C_{fl} - s1 (16/1085)
DOP	1008#BL0001

EINSATZBEREICH

Wohnbereich : stark : Wohnzimmer, Esszimmer, Eingang, Dielen, Treppe, privat Büro
Objektbereich : intensiv : Hotelzimmer, Verkaufsraum, Restaurant, Konferenzraum

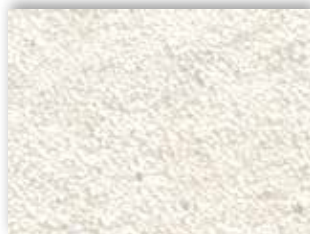
Pile	100% PA
Backing	FusionBac
Pile weight g/m ²	1.350
Total thickness in mm	13,5
Pile height in mm	11
Gauge	1/10
Tufts per sqm	237.000
Total weight in g/m ²	2.160
Thermal resistance in m ² C°/W	0,15
Sound absorption	DL_w = 33 dB
Fire Classification	C_{fl} - s1 (16/1085)
DOP	1008#BL0001

PERFORMANCE

Domestic use : heavy : Living room, Dining room, Entrance, Hallway, Stairs, Study
Contract use : Hotelroom, Boutique, Shop, Restaurant, Conference room



Séduction



03 4m + 5m



90 4m + 5m



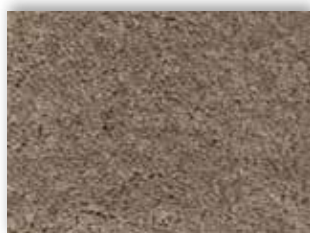
75 4m + 5m



65 4m + 5m



31 4m + 5m



45 4m + 5m



79 4m + 5m



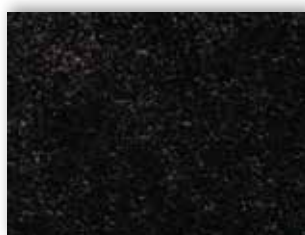
12 4m + 5m



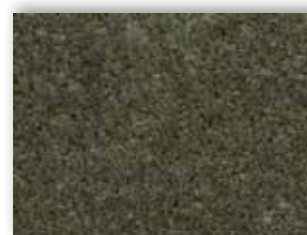
32 4m + 5m



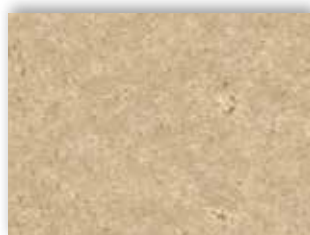
95 4m + 5m



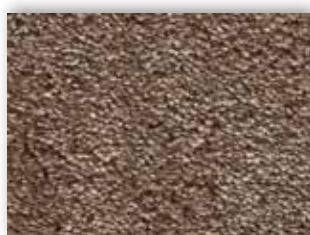
98 4m + 5m



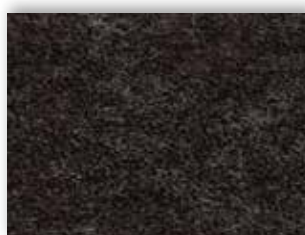
23 4m + 5m



34 4m + 5m



49 4m + 5m



99 4m + 5m



70 4m + 5m



50 4m + 5m



43 4m + 5m

La société Associated Weavers se réserve le droit de modifier les caractéristiques de ce produit tout en conservant les mêmes qualités techniques. Il est fortement conseillé d'utiliser les coloris moyens et foncés pour les pièces à grand trafic.

Ce document peut contenir des erreurs typographiques et les couleurs des produits illustrés peuvent différer légèrement des couleurs réelles.

Die Firma Associated Weavers behält sich das Recht vor, die Eigenschaften dieses Artikels zu verändern, indem die technischen Daten die selben bleiben. Wir empfehlen, bei Objekten, Geschäften und Räumen, in denen starker Publikums-verkehr herrscht, dunkle Farben zu verwenden und nicht empfindliche helle Farben.

Für eventuelle typografische Fehler übernehmen wir keine Haftung. Die Farben der abgebildeten Produkte können geringfügig von den tatsächlichen Farben abweichen.

The Associated Weavers Company reserves the right to modify the characteristics of this product while keeping the same technical properties. We strongly recommend the use of darker colours for heavy traffic areas.

This document may contain typographical errors. The product images used are a general guide and, in reality, the colours may deviate slightly due to limitations of the printing process used.