

Pride



85

Velours	100% PA
Dossier	Fusionbac
Poids g/m ²	660
Épaisseur totale en mm	8,5
Hauteur du velours en mm	6
Jauge	1/10
Densité: points/m ²	158.000
Poids total: g/m ²	1.480
Résistance thermique m ² C°/W	0,09
Isolation Phonique	DL_w = 26 dB
Classement feu	C_{fl} - s1 (16/1084)
	Collé sur dossier incombustible
DOP	1008#CG0011

DOMAINE D'USAGE

Usage d'habitation : intensive : Séjour, Salle à manger, Circulations, Escaliers, Bureau Privé
Usage professionnel : intensive : Boutique, Magasin, Restaurant, Salle de réunion, Bureaux, Réception, Hall entrée

Polmaterial	100% PA
Rücken	Fusionbac
Poleinsatzgewicht g/m ²	660
Gesamtdicke in mm	8,5
Polhöhe in mm	6
Teilung	1/10
Noppenzahl pro Qm	158.000
Gesamtgewicht: g/m ²	1.480
Wärmedurchlasswiderstand in m ² C°/W	0,09
Trittschalldämmung	DL_w = 26 dB
Brandklassifizierung	C_{fl} - s1 (16/1084)
	Verklebt auf nicht brennbarer Unterlage
DOP	1008#CG0011

EINSATZBEREICH

Wohnbereich : stark : Wohnzimmer, Esszimmer, Eingang, Dielen, Treppe, privat Büro
Objektbereich : extrem : Verkaufsraum, Restaurant, Konferenzraum, Grossraumbüro, Empfangs- und Schalteraum

Pile	100% PA
Backing	Fusionbac
Pile weight g/m ²	660
Total thickness in mm	8,5
Pile height in mm	6
Gauge	1/10
Tufts per sqm	158.000
Total weight in g/m ²	1.480
Thermal resistance in m ² C°/W	0,09
Sound absorption	DL_w = 26 dB
Fire Classification	C_{fl} - s1 (16/1084)
	Glued on a non combustiblesubstrate
DOP	1008#CG0011

PERFORMANCE

Domestic use : heavy : Living room, Dining room, Entrance, Hallway, Stairs, Study
Contract use : heavy : Boutique, Shop, Restaurant, Conference room, High traffic office, reception office



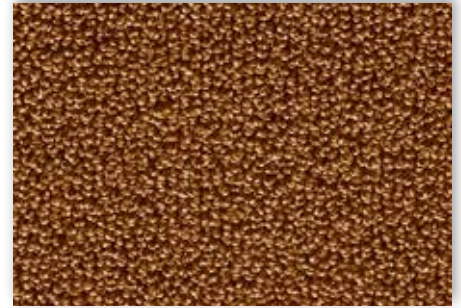
Pride



30 4m + 5m



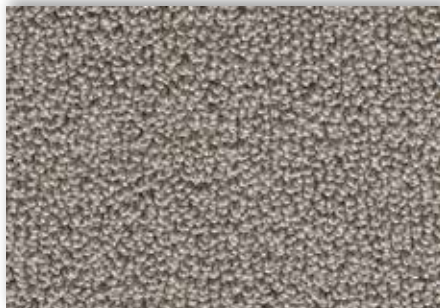
93 4m + 5m



85 4m + 5m



34 4m + 5m



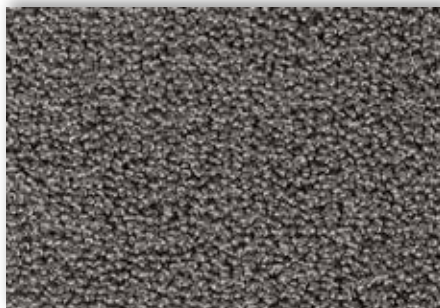
95 4m + 5m



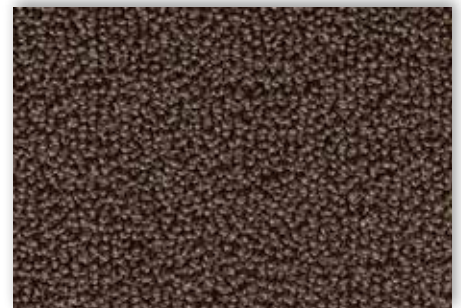
11 4m + 5m



49 4m + 5m



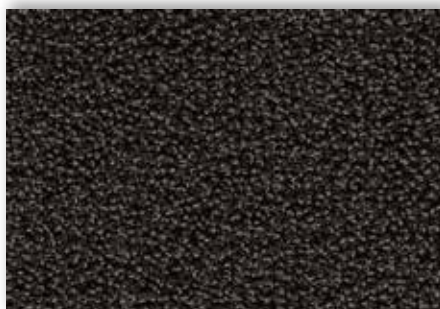
97 4m + 5m



45 4m + 5m



48 4m + 5m



99 4m + 5m



77 4m + 5m

La société Associated Weavers se réserve le droit de modifier les caractéristiques de ce produit tout en conservant les mêmes qualités techniques. Il est fortement conseillé d'utiliser les coloris moyens et foncés pour les pièces à grand trafic.

Ce document peut contenir des erreurs typographiques et les couleurs des produits illustrés peuvent différer légèrement des couleurs réelles.

Die Firma Associated Weavers behält sich das Recht vor, die Eigenschaften dieses Artikels zu verändern, indem die technischen Daten die selben bleiben. Wir empfehlen, bei Objekten, Geschäften und Räumen, in denen starker Publikums-verkehr herrscht, dunkle Farben zu verwenden und nicht empfindliche helle Farben.

Für eventuelle typografische Fehler übernehmen wir keine Haftung. Die Farben der abgebildeten Produkte können geringfügig von den tatsächlichen Farben abweichen.

The Associated Weavers Company reserves the right to modify the characteristics of this product while keeping the same technical properties. We strongly recommend the use of darker colours for heavy traffic areas.

This document may contain typographical errors. The product images used are a general guide and, in reality, the colours may deviate slightly due to limitations of the printing process used.