

Orion



30

Velours	100% SDO
Dossier	FusionBac
Poids g/m ²	1.750
Épaisseur totale en mm	16,5
Hauteur du velours en mm	14
Jauge	1/8
Densité: points/m ²	146.475
Poids total: g/m ²	2.590
Résistance thermique m ² C°/W	0,24
Isolation Phonique	DL_w = 35 dB
Classement feu	Efl
DOP	1008#SL0001

DOMAINE D'USAGE

Usage d'habitation : normal : Chambre, Séjour, Salle à manger

Polmaterial	100% SDO
Rücken	FusionBac
Poleinsatzgewicht g/m ²	1.750
Gesamtdicke in mm	16,5
Polhöhe in mm	14
Teilung	1/8
Noppenzahl pro Qm	146.475
Gesamtgewicht: g/m ²	2.590
Wärmedurchlasswiderstand in m ² C°/W	0,24
Trittschalldämmung	DL_w = 35 dB
Einstufung Brennstufe	Efl
DOP	1008#SL0001

EINSATZBEREICH

Wohnbereich : mittel : Schlafzimmer, Wohnzimmer, Esszimmer

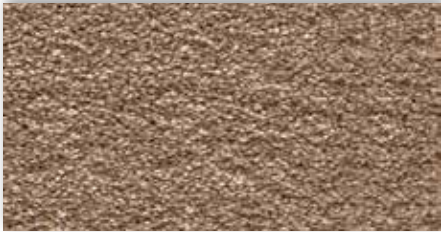
Pile	100% SDO
Backing	FusionBac
Pile weight g/m ²	1.750
Total thickness in mm	16,5
Pile height in mm	14
Gauge	1/8
Tufts per sqm	146.475
Total weight in g/m ²	2.590
Thermal resistance in m ² C°/W	0,24
Sound absorption	DL_w = 35 dB
Fire Classification	Efl
DOP	1008#SL0001

PERFORMANCE

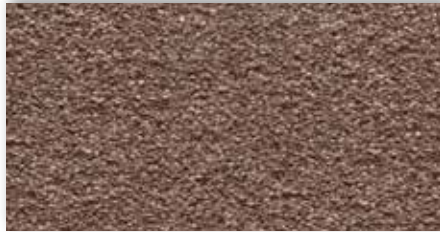
Domestic use : general : Bedroom, Living room, Dining room, Hobbyroom



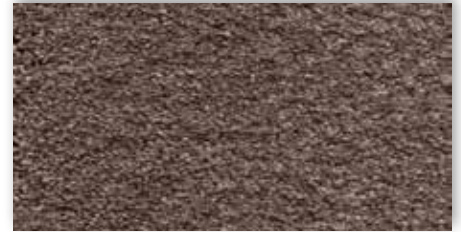
Orion



33 4m + 5m



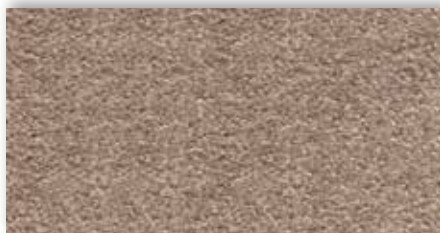
34 4m + 5m



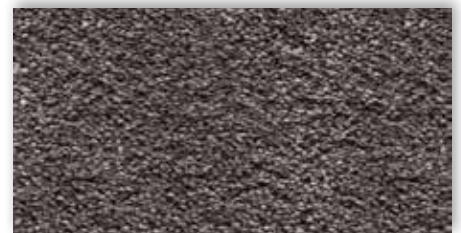
37 4m + 5m



30 4m + 5m



39 4m + 5m



49 4m + 5m



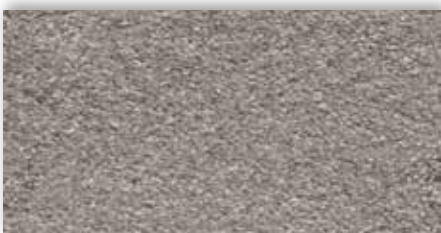
03 4m + 5m



09 4m + 5m



95 4m + 5m



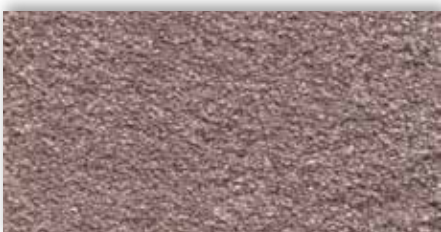
90 4m + 5m



92 4m + 5m



97 4m + 5m



16 4m + 5m



29 4m + 5m

La société Associated Weavers se réserve le droit de modifier les caractéristiques de ce produit tout en conservant les mêmes qualités techniques. Il est fortement conseillé d'utiliser les coloris moyens et foncés pour les pièces à grand trafic.

Ce document peut contenir des erreurs typographiques et les couleurs des produits illustrés peuvent différer légèrement des couleurs réelles.

Die Firma Associated Weavers behält sich das Recht vor, die Eigenschaften dieses Artikels zu verändern, indem die technischen Daten die selben bleiben. Wir empfehlen, bei Objekten, Geschäften und Räumen, in denen starker Publikums-verkehr herrscht, dunkle Farben zu verwenden und nicht empfindliche helle Farben.

Für eventuelle typografische Fehler übernehmen wir keine Haftung. Die Farben der abgebildeten Produkte können geringfügig von den tatsächlichen Farben abweichen.

The Associated Weavers Company reserves the right to modify the characteristics of this product while keeping the same technical properties. We strongly recommend the use of darker colours for heavy traffic areas.

This document may contain typographical errors. The product images used are a general guide and, in reality, the colours may deviate slightly due to limitations of the printing process used.